

PROVERTHA®

CONNECTORS, CABLES & SOLUTIONS



I-Net M12 PROFIBUS 360° EMI/RFI M12 T-Verteiler IP 67

Für Applikationen mit hohen EMV-Anforderungen und raue Umgebungsbedingungen wurden die vollgeschirmten M12 PROFIBUS T-Verteiler mit massivem Vollmetallgehäuse in Schutzart IP 67 entwickelt.

Es sind Versionen für die Wandbefestigung mit 2 Befestigungslöchern, sowie Versionen mit drehbarer Überwurfmutter für den direkten Anschluss an PROFIBUS-Baugruppen mit M12-Schnittstelle verfügbar.

Technische Merkmale

- 360° EMI/RFI-Zinkdruckguss-Vollmetallgehäuse
- Schutzart IP 67
- M12 B-Code, 5-polig
- Pin 1-4 angeschlossen, Schirm auf Gehäuse
- 2 Versionen:
 - Wandbefestigung
 - Direkter Anschluss an PROFIBUS M12-Schnittstelle
- Version für Wandbefestigung:
 - einfache sichere Wandbefestigung mit 2 x M4-Schraube (Befestigungs-Loch: 4,3 mm)

Technische Daten/Technical data

Steckverbinder/Connector
Pinbelegung/Pin assignment
Codierung/Coding
Kontaktzahl/Number of contacts
Bemessungsstrom/Current rating
Betriebsspannung/Operation voltage
Schutzart/IP protection
Temperaturbereich/Temperature range
Mechanische Lebensdauer/Mechanical lifetime
Anzugsmoment/Torque
M12-Schraubverriegelung/M12 screw locking
Schlüsselweite/Wrench size
M12-Schraubverriegelung/M12 screw locking
Aussenabmessungen/Outer dimensions in mm

I-Net M12 PROFIBUS 360° EMI/RFI M12 T-pieces IP 67

The fully shielded PROFIBUS T-pieces with solid full metal housing and protection degree IP 67 are designed for applications with special EMC requirements and rough environment.

For wall mounting is the version with 2 fixing holes available and for direct connection to PROFIBUS devices with M12 interface is the version with rotating M12 nut the right solution

Technical features

- 360° EMI/RFI die cast housing
- Protection degree: IP 67
- M12 B-Code, 5 poles
- Pin 1-4 connected, shield connected with shell
- 2 versions:
 - Wall mounting
 - Direct connection on PROFIBUS M12 interface
- Simple and safe wall mounting with 2 x M4 screws (mounting hole: 4,3 mm)

2 x M12 Stift/Male und 1 x M12 Buchse/Female
1-4
B
2
4 A
32 V DC
IP 67
-20° C bis/to +85° C
200 Steckzyklen/mating cycles

0,8-1Nm (max. 2 Nm)

SW 13
71,3 x 45,6 (67,7 x 43,8)

Materialien/Materials

Gehäuse/Housing
Material/Material
Oberfläche/Plating

Isolierkörper/Insulator

Kontakte/Contacts
Material/Material
Oberfläche/Plating

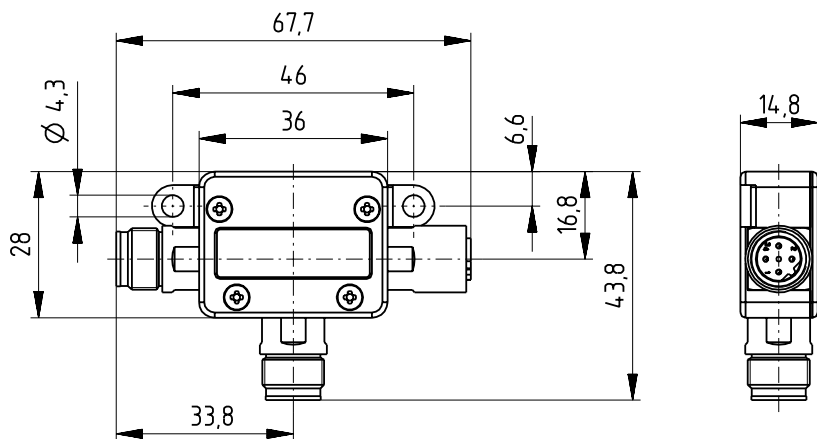
ZnAl- und Cu-Legierung/ZnAl- and Cu-alloy
Ni über Cu/Ni over Cu

Thermoplast UL 94-V0

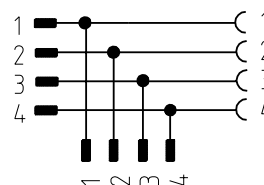
Cu-Legierung/Cu-alloy
Au über Ni/Au over Ni

Abmessungen/Dimensions

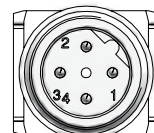
42-100007



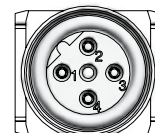
Schaltplan/circuit diagram



Codierung/Coding B-Code

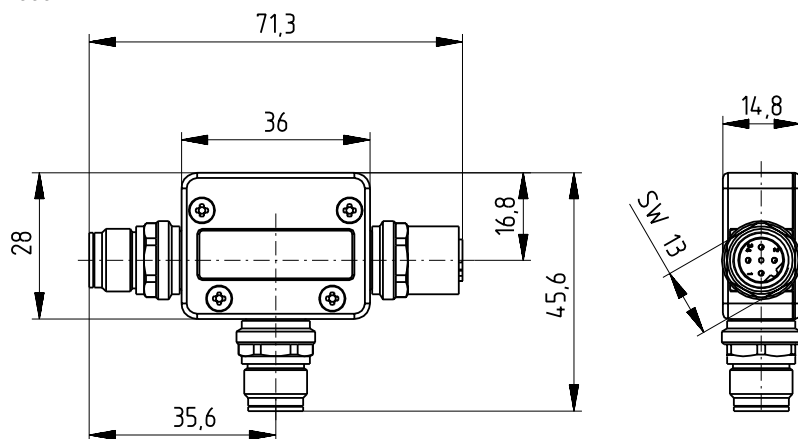


Stift/Male

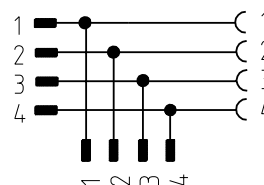


Buchse/female

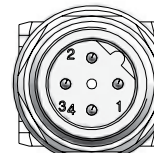
42-100017



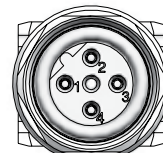
Schaltplan/circuit diagram



Codierung/Coding B-Code



Stift/Male



Buchse/female

Bestell-Informationen/Ordering information

Artikel-Nummern Item numbers	Wandbefestigung Wall mounting	M12-Interface		
		Code	Stift Male	Buchse Female
42-100007	x	B	2	1
42-100017		B	2	1